

### Technische Daten

MODELLE	S-60 J
---------	--------

#### Abmessungen

Arbeitshöhe max.*	20,50 m
Plattformhöhe max.	18,50 m
Seitliche Reichweite max.	12,30 m
<b>A</b> Plattformlänge – 2,44 m Modell	0,91 m
Plattformlänge – 1,83 m Modell	0,76 m
<b>B</b> Plattformbreite – 2,44 m Modell	2,44 m
Plattformbreite – 1,83 m Modell	1,83 m
<b>C</b> Höhe – eingefahren	2,69 m
<b>D</b> Länge – eingefahren	9,70 m
Transportlänge (mit untergeklapptem Korbarm)	7,16 m
<b>E</b> Breite	2,49 m
<b>F</b> Radstand	2,44 m
<b>G</b> Bodenfreiheit (Mitte, Reifen)	56,4 cm

#### Leistung

Tragfähigkeit	300 kg
Plattformschwenkbereich	160°
Schwenkbereich des Oberwagens	353° nicht kontinuierlich
Seitlicher Überhang	1,57 m
Vertikaler Korbarm-Schwenkbereich	130° (+ 75° / - 55°)
Fahrgeschwindigkeit – eingefahren	4,82 km/h
– angehoben, ausgefahren	1,09 km/h
Wenderadius – innen	2,46 m
Wenderadius – außen	5,61 m
Steigfähigkeit**, max. Neigung, Gegengewicht hangaufwärts/hangabwärts gerichtet	45% / 30%
Steuerung	12 V proportionale Steuerung
Geländereifen, schaumgefüllt (Standard)	315/55D20
Reifenkontaktdruck	585 kPa
Bodenlast (Reifen)	10.28 kPa

#### Antrieb/Energie

Antriebsart	Deutz Diesel D 2011 L03i 3-Zylinder 49 PS (37kW) Stufe IIIA Kubota Diesel D 1105, 3-Zylinder 24,8 PS (18,5 kW) Stufe IIIA & Stufe V Kubota Turbo Diesel D 1803, 3-Zylinder 49 PS (36 kW) Stufe V
Hydrauliktankinhalt	79 L
Tankinhalt Hydrauliksystem	95 L
Kraftstofftankinhalt (Diesel)	114 L

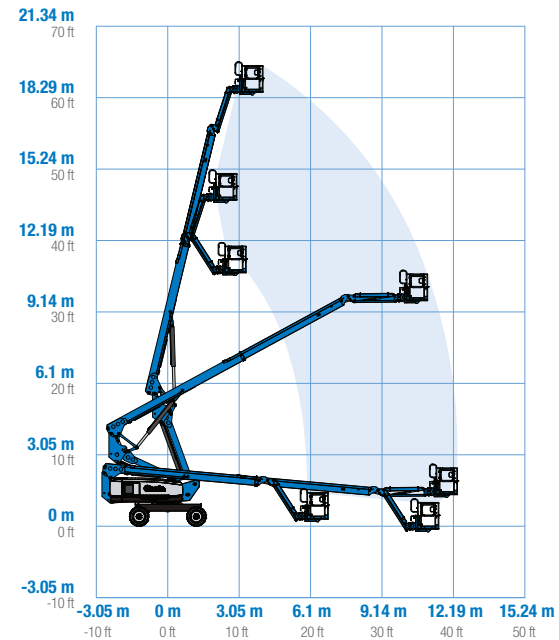
#### Eigengewicht\*\*\*

Eigengewicht 4x4 (Geländereifen, schaumgefüllt)	7.550 kg
---	----------

#### Entspricht den Normen:

2006/42/EC - Maschinenrichtlinie (Harmonisierte Norm EN 280:2013+A1:2015); 2004/108/EC (EMC); 2000/14/EC (Geräuschemission - Außen)

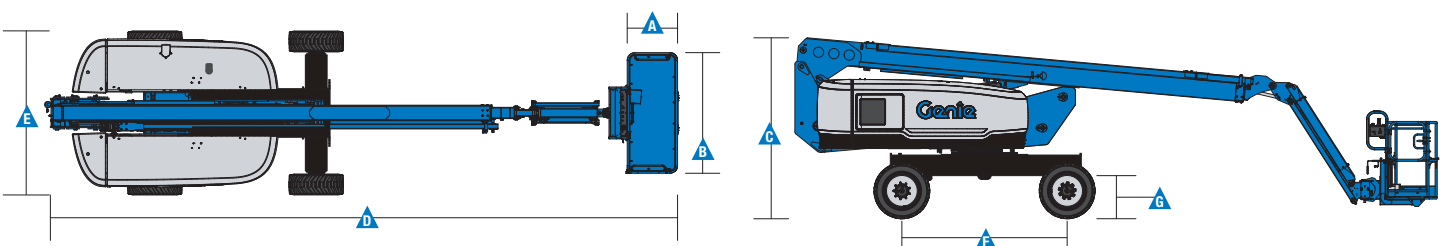
#### Arbeitsdiagramm S-60 J



\* CE-Arbeitshöhe liegt 2 m über der Plattformhöhe.

\*\* Die Steigfähigkeit bezieht sich auf das Befahren von Steigungen. Für weitere Details bzgl. der Steigfähigkeit siehe Bedienungsanleitung.

\*\*\* Das Gewicht variiert abhängig von den Optionen und/oder den länderspezifischen Normen (CE).



### Ausstattung

STANDARD AUSSTATTUNG	STANDARD & WÄHLBARE OPTIONEN	ZUBEHÖR & ANBAUGERÄTE
----------------------	------------------------------	-----------------------

#### Abmessungen

##### S-60 J

- 20,50 m Arbeitshöhe
- 12,30 m seitliche Reichweite
- 300 kg Tragfähigkeit

#### Leistung

- Automatische Arbeitsbereichsüberwachung
- Selbstnivellierende Plattform
- 160° Hydraulisch drehbare Plattform
- Lenkung über Joystickwippe
- Vollproportionale Plattformsteuerung
- Hydraulikölkühler
- Antriebsaktiverungssystem
- Abschaltung der Fahrfunktion bei Chassisneigung
- Stromkabel zur Plattform
- Hupe
- Betriebsstundenzähler
- Senk- und Neigungsalarm
- Blitzwarnleuchte und Fahralarm
- Nicht-kontinuierlicher 353° Schwenkbereich des Oberwagens
- Verschleißbare Abdeckungen des Oberwagens
- Positive Traktion
- Zweistufige Fahrmotoren
- Lift Connect™ Telematik
- Lift Guard™ Kontaktalarm
- Lift Tool™ Werkzeugablage
- Anschluss für Techpro Link™ Diagnosegerät

#### Antrieb/Energie

- 12V Notbedienung
- Startwiederhol Sperre
- Automatische Motorabschaltung bei Fehlfunktion
- Anzeigen für Motorinformationen

#### Plattformoptionen

- 1,83 m Stahlplattform mit Seitenschwingtür
- 2,44 m Stahlplattform mit dreiseitigen Einstiegen, u.a. Seitenschwingtür (Standard)

#### Korbarm

- 1,83 m Korbarm

#### Antrieb

- Deutz Diesel D 2011 L03i 3-Zylinder 49 PS (37kW) Stufe IIIA
- Kubota Diesel D 1105, 3-Zylinder, 24,8 PS (18,5 kW) Stufe IIIA & Stufe V
- Kubota Turbo Diesel D 1803, 49 PS, 3-Zylinder (36 kW) Stufe V

#### Fahrantrieb

- Allradantrieb

#### Achsen

- Aktive Pendelachse (Standard)

#### Reifenoptionen

- Geländereifen, schaumgefüllt (Standard)
- Nichtmarkierende Geländereifen, (schaumgefüllt)

#### Leistungsoptionen

- Lift Guard™ Plattform-Schutzgitter, halbe und volle Höhe<sup>(1)</sup>
- Zusätzliches oberes Plattformgeländer
- Druckluftleitung zur Plattform<sup>(1)</sup>
- Stromkabel zur Plattform: inkl. Stecker, Steckdose, mit/ohne Fehlerstromschutzschalter (FI) mit Überstromschutz<sup>(2)</sup>
- Scheinwerfer Paket (2 am Chassis, 2 an der Plattform)<sup>(1)</sup>
- Biologisch abbaubares Hydrauliköl<sup>(1)</sup>
- Standardeinrichtung für den Betrieb unter erschwerten Bedingungen<sup>(1)</sup>: Abdeckungen der Zylinderkolbenstangen, abgedichtete Auslegerabstreifer, Abdeckung des Plattform- und Bodenbedienpultes
- Deluxe-Einrichtung für den Betrieb unter erschwerten Bedingungen<sup>(1)</sup> zusätzl. zum Basis Paket, Schutzabdeckung des mittleren Oberwagens, Getrieberschutz, Rohrendenschutz, Motorabdeckung und Ansaugluft-Vorfilter
- Werkzeughalterung für Paneelen
- Abschließbare Abdeckung für Plattform- und Bodenbedienpult
- Genie® Tech Pro Link Diagnose-Handgerät

#### Antrieb/Energie

- Lift Power™ Wechselstromgeneratorpaket, 3000 W oder 220V/50Hz
- EMEAR Kaltstartsatz: inkl. Motorvorwärmung und Batterieladegerät
- Diesel-Ansaugluftvorreiniger<sup>(1)</sup>
- Sicheres Luftabschaltssystem



<sup>(1)</sup> Nur direkt ab Werk verfügbar  
<sup>(2)</sup> Nicht verfügbar, wenn der Generator als Option gewählt wurde

### Deutschland

Kostenlose Tel: 0800 1809017 (innerhalb Deutschland Durchwahl 2) Tel: +49 421 3770 9890.

Informationen über unsere Standorte weltweit finden Sie unter [www.genielift.com/de/about-genie/locations](http://www.genielift.com/de/about-genie/locations)

### Fertigung und Vertrieb weltweit

Australien · Brasilien · Karibik · Zentralamerika · China · Frankreich · Deutschland · Italien · Japan · Korea · Mexiko · Russland · Südostasien · Spanien · Schweden · Vereinigte Arabische Emirate · Vereinigtes Königreich · USA

Technische Daten und Preise können ohne vorherige Ankündigung oder Verbindlichkeit geändert werden. Fotos und/oder Zeichnungen in diesem Dokument dienen ausschließlich Illustrationszwecken. Informationen über den korrekten Einsatzzweck entnehmen Sie bitte dem jeweiligen Bedienerhandbuch für das entsprechende Produkt. Zuwiderhandlungen entgegen den Anweisungen des entsprechenden Bedienerhandbuchs oder unverantwortliches Handeln können schwere oder tödliche Verletzungen zur Folge haben. Die ausschließlich für unsere Produkte anzuwendende Gewährleistung ist die Standardgewährleistung, die sich auf das entsprechende Produkt und den Verkauf bezieht. Wir gewähren keine anders vereinbarte oder stillschweigend implizierte Gewährleistung. Aufgeführte Produkte und Serviceleistungen können Handelsmarken, Servicenamen oder Markennamen der Terex Corporation und/oder ihrer Tochterunternehmen in den U.S.A. oder in anderen Ländern darstellen. Genie ist ein eingetragenes Warenzeichen von Terex South Dakota, Inc. © 2020 Terex Corporation.

